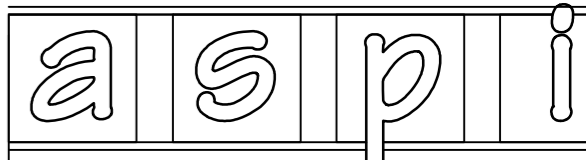


Zastrzegam wszelkie prawa wynikające z Ustawy o prawie autorskim.  
Rysunek niniejszy nie może być w całości lub w części przysyłany, uzupełniany lub odstępiony komukolwiek, bez pisemnej zgody firmy aspi.



PROJEKT	PROJEKT BUDOWLANY BOISKA SPORTOWEGO W WILCZEJ WOLI DZIAŁKI NR EWID. 3023, 3024, 3025, 3027/3		
INWESTOR	GMINA DZIKOWIEC UL. DWORSKA 62 36-122 DZIKOWIEC		
TEMAT	BRAMKA DO PIŁKI NOŻNEJ		
PROJEKTANT	AGATA FAŁAT	Rz/A-22/10	
SPRAWDZAJĄCY			
OPRACOWAŁ	GERARD ZAJĄC		<i>Gzajac</i>
	KRYSTIAN LACH		<i>klach</i>
SKALA	DATA	NR RYS.	BRANŻA
1:20	06.2017		ARCH.

autorskie studio projektowo-inwestycyjne  
ul. Biernackiego 13a/39 39-300 MIELEC tel. (017) 788 46 46  
e-mail: aspi@aspi.com.pl www.aspi.com.pl